



## PRO šuliniai nuotekoms

UAB „Pipelife Lietuva“ yra koncerno *Pipelife International GmbH* dukterinė įmonė. *Pipelife International GmbH* koncerną įkūrė ir valdo dvi įmonės – *Wieneberger AG* (Austrija) bei *Solvay S.A.* (Belgija). Centrinė būstinė yra Vienoje (Austrija), o 32 koncerno gamyklos išsidėsčiusios dvidešimt šešiose šalyse nuo JAV iki Kinijos, iš jų 25 gamyklos veikia Europoje. Koncernas *Pipelife International GmbH* yra vienas iš pasaulinių lyderių tarp plastikinių vamzdynų gamintojų.

UAB „Pipelife Lietuva“ yra vienintelis teisėtas įgaliotas visų koncerno *Pipelife International GmbH* gamyklų atstovas Lietuvoje. Įmonė Lietuvoje buvo įkurta „Mabo“ vardu kaip Norvegijos koncerno „Mabo“ dukterinė įmonė. Susijungus *Pipelife International GmbH* bei „Mabo“ kompanijoms, 2001 metais įmonės pavadinimas pakeistas į „Pipelife Lietuva“.

Mes gaminame ir prekiaujame labai įvairaus tipo kokybiškais vamzdžių sistemomis, užtikriname konkrečius problemų sprendimus tiek savivaldybių infrastruktūroms, tiek pramonės ir gyvenamosios statybos sektoriams.

Mūsų verslo pagrindas – plastiko vamzdžių sistemų kūrimas, gamyba ir platinimas. Mes kuriame uždarus vandens cirkuliacijos, energijos skirstymo sistemas, telekomunikacijų tinklus bei tenkiname pramonės poreikius. *Pipelife* užima rinkoje išskirtinę padėtį, nes aprūpina klientus kokybiškais produktais bei paslaugomis, kurie nuolatos tobulinami ir atnaujinami, laikantis griežčiausių kokybės standartų.

*Pipelife* misija – gerinti gyvenimo kokybę, ieškant vertingų sprendimų, darančių įtaką aplinkos apsaugai ir energetikai, susijusių su vamzdynų sistemomis, vandens, nuotekų ar kitų skysčių transportavimu, kabelių apsauga bei elektros instaliacija.

### **Pipelife produkcija:**

- Vandentiekio, dujotiekio vamzdžiai bei jungtys jiems iš polietileno (PE);
- Slėgio vamzdžiai bei jungtys iš polivinilchlorido (PVC);
- Lygiasieniai lauko nuotekų vamzdžiai bei jungtys iš polivinilchlorido (PVC);
- Gofruoti lauko nuotekų vamzdžiai dviguba sienele (PRAGMA®, STARK®) bei jungtys jiems iš polipropileno (PP);
- Gofruoti lauko nuotekų vamzdžiai dviguba sienele (INFRA®) bei jungtys jiems iš polietileno (PE);
- Buitinių bei lietaus nuotekų šuliniai;
- Įprastos ir storiasienės triukšmą slopinančios (STILLA®) vidaus nuotekų vamzdžių sistemos iš PP;
- Drenažo vamzdžiai iš PVC su įvairiais filtrais bei jungtys;
- Infiltracinės nuotekų valymo sistemos SEPTIC;
- Kabelių apsaugos vamzdžiai bei jungtys lauko ir vidaus darbams.



## **Turinys**

Užsakymų forma	2
Įrengimo instrukcija	3
Paskirtis	4
Šulinių klasifikacija bei principinės schemas	4
Eksploatacija	5
Techniniai duomenys	5
Šulinių montavimas	6
Produkcijos katalogas	8





## Paskirtis

Ilgametė *Pipelife* grupės patirtis gaminant buitines ir lietaus vandens nuotekų, vandentiekio, drenažo bei kitas sistemas iš plastiko leido jai suprojektuoti naujos kartos šulinius.

Testai ir eksploataciniai bandymai, atlikti esant įvairioms klimatinėms ir grunto sąlygoms, patvirtino naujų sprendimų funkcionalumą.

*Pipelife* sistemos šuliniai yra neatskiriama gaminamų kanalizacijos ir drenažo sistemų dalis. Jie skirti vamzdynų valymui bei patikrinimui. *Pipelife* šuliniai yra unifikuoti, tai leidžia naudojant tuos pačius šulinio elementus montuoti skirtingos paskirties, konstrukcijos ir charakteristikų šulinius.

## Šulinių klasifikacija bei principinės schemos



**DN200**  
valymo  
šulinys



**DN400**  
valymo ir  
patikrinimo  
šulinys  
vietiniams ir miesto  
tinklams



**DN630**  
valymo ir  
patikrinimo  
šulinys  
vietiniams ir miesto  
tinklams



**DN800/1000**  
valymo ir  
patikrinimo  
šulinys  
miesto tinklams

## Principinė schema:



Teleskopas

Stovas

Pagrindas

## Šulinys PRO400 ir PRO630



Teleskopas

Perėjimas

Stovo sudėtinė dalis

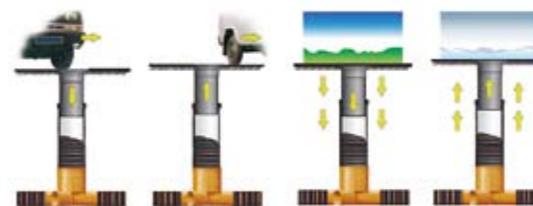
Pagrindas

## Šulinys PRO800 ir PRO1000



Lietaus bei drenažo šulinių konstrukcija analogiška, tik vietoje pagrindo su atšakomis yra dedamas dugnas, o prie stovo reikiamoje vietoje daromas vamzdžio prijungimas, išpjovus atitinkamą skylę DN110 – DN315.

Atlikus plastikinių šulinių sąveikos su gruntu tyrimą, nustatyta, kad šulinio stovas kartais "lipa" į viršų. Šaldamas, atitirpdamas ar veikiamas transporto apkrovos gruntas juda ir sąveikauja su šulinio stovu, suspausdamas arba ištempdamas jį, dėl to šulinio stovo galas, priklausomai nuo grunto ir kitų darbo sąlygų per metus į viršų pajuda iki 12 mm. Šulinio stovo susitraukimo lygis priklauso nuo šulinio konstrukcijos. Jeigu yra naudojamas šulinys be teleskopo arba jei teleskopas nekerta grunto įšalo zonos, šulinio stovas grunto veikiamas stipriau. *Pipelife* šuliniuose naudojamas teleskopas yra pakankamai ilgas, kad kirstų įšalo zoną, todėl šulinio stovas yra maksimaliai apsaugotas nuo judančio grunto poveikio. Įtempimai, kurie atsiranda esant tokioms sąlygoms, kompensuojami elastingo tarpiklio teleskopo persistūmimo pagrindinio vamzdžio atžvilgiu. Be to, *Pipelife* šuliniuose PRO400 ir PRO630 yra naudojamas dvigubos sienelės vamzdis, jis yra atsparesnis tokio pobūdžio grunto poveikiui.



## Eksploatacija

*Pipelife* šuliniai PRO200, PRO400 bei PRO630 nėra pritaikyti darbui jų viduje. Vamzdynų valymui, perplovimui, deformacijų nustatymui naudojama pramoninė televizija leidžia šiuos darbus atlikti iš paviršiaus. Lygi vidinė *Pipelife* šulinio sienelė užtikrina

patogų šulinio eksploatavimą, valant vamzdyną patogiau įleisti siurblio žarną, ji nekliūna už sienelės nelygumų.

Šuliniai PRO800 ir PRO1000 pagaminti su landa žmogui bei specialiomis, saugiomis kopėtėlėmis.

Šuliniai pritaikyti aukšto spaudimo valymui.

## Techniniai duomenys

*Pipelife* šuliniai yra išskirtiniai ne tik betoninių šulinių atžvilgiu, bet ir kitų plastikinių šulinių atžvilgiu. Kadangi *Pipelife* šuliniai yra pagaminti iš polipropileno (PP), jiems yra būdingi privalumai, kuriais pasižymi ši medžiaga:

- šuliniai iš polipropileno labai atsparūs agresyvioms nuotekoms;
- išlaiko didesnius temperatūrinius svyravimus už PVC ir PE, trumpalaikė darbinė temperatūra gali būti net iki 110°C;
- PP šuliniai žymiai atsparesni mechaniniams smūgiams;
- PP šuliniai nepraranda savo plastinių savybių net esant labai žemoms temperatūroms (-20°C);
- mažas svoris palengvina ir pagreitina montavimą ir transportavimą.

Unikali *Pipelife* atšakų prijungimo technologija suteikia galimybę gaminti bet kokio kampo, dydžio ir aukščio patikrinimo šulinių atšakas 160, 200, 250, 315 ir 400 mm diametrų vamzdžiams. Atšakos gaminamos dviejų tipų: lygiais galais, prijungimui panaudojant movas bei atšakos su movom. Taip pat gaminamas naujas produktas – reguliuojama dviguba mova, leidžianti ±7,5° kampu prisijungti lygiasieniams vamzdžiams prie šulinio pagrindo.



- *Pipelife* PRO šulinių idėja leidžia gaminti specialaus kampo atšakas kas 1°;
- PRO šuliniai yra skirti montuoti iki 6 m gilyje, netgi esant aukštiems gruntiniams vandenims. Jungčių ir suvirintų vietų sandarumo testas buvo atliekamas 1000 valandų esant didesniam nei 0,5 bar vidiniam ir išoriniam slėgiui;
- PRO šulinių tarpikliai ir movos yra 100% sandarios ir patikrintos pagal EN 1277 ir EN 476;
- Aukštas mechaninis suvirintų siūlių stiprumas bei jų sandarumas, pagal EN 12256;
- Didelis šulinio mechaninis atsparumas esant didelėms grunto bei transporto apkrovoms.

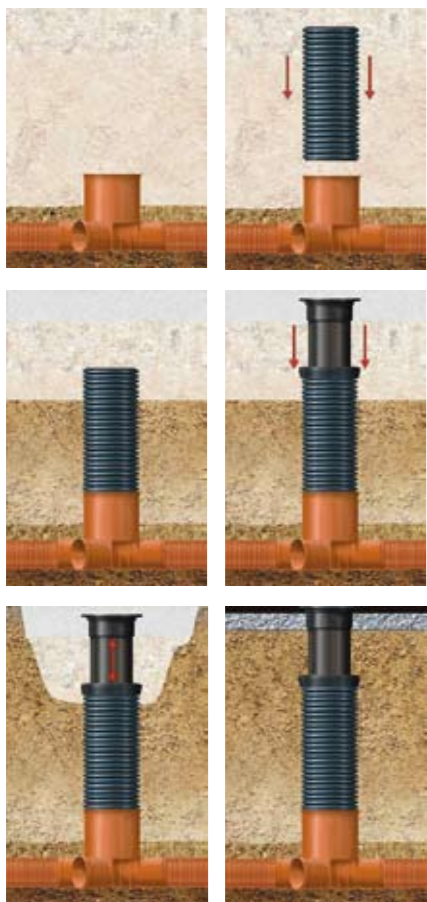
## Šulinių montavimas

### PRO200, PRO400 bei PRO630 šulinių montavimas

Tranšėjos plotis turi būti toks, kad vamzdžius galima būtų laisvai sujungti su šuliniu. Po šuliniu turi būti toks pat pagrindo sluoksnis, kaip ir po vamzdynu. Dažniausiai šio sluoksnio storis siekia 15 cm. Šulinio pagrindui ir užpylimui aplink vamzdį gali būti panaudotas iš tranšėjos iškastas ar atvežtas gruntas. Gruntas, kuriuo apiberiamas šulinys, kartu ir šulinio stovas, turi būti toks pat, kaip ir vamzdžio apibėrimui. Tranšėjos užpylimui naudojamame grunte negali būti riedulių, aštrių akmenų, molio luitų, kreidos ar sušalusios žemės.

### Šuliniui montuoti taikomi reikalavimai

Šulinio dugnas pastatomas ant tinkamai paruošto pagrindo, įspraudžiant taip, kad būtų užpildytos tuščios ertmės po jo dugnu. Šulinio dugnas su vamzdynu jungiamas taip pat, kaip jungiami vamzdžiai. Vamzdžius



sujungus su šulinio dugnu, jis užberiamas iki aukščio, kuris yra 15 cm aukščiau už jo angas. Po to paruošiamas šulinio stovas. Pirmiausiai stovas rankiniu ar mechaniniu pjūkle sutrumpinamas iki reikiamo ilgio. Nupjauto stovo galą reikia nušlifuoti dilde, pašalinti šerpetas. Šulinio dugno tarpinė turi būti išvalyta ir sutepta montavimo pasta. Teleskopo sandarinimo žiedą reikia išvalyti ir iš vidaus patepti montavimo pasta. Sumontavus šulinio stovą nivelyru reikia nustatyti ketaus rėmo lygį. Teleskopą su ketaus rėmu įkišti į pagrindinį vamzdį.

Teleskopo su ketaus rėmu montavimui keliami reikalavimai:

- 1) ketaus rėmas turi būti nugrimzdęs į asfaltą ne mažiau kaip 100 mm;
- 2) pradinėje darbų fazėje ketaus rėmas turi būti ištrauktas virš asfalto apie 50 mm, kad užtektų vietos kitiems darbams atlikti. Ketaus rėmo aukštį galima reguliuoti teleskopu, kuris yra pritvirtintas prie ketaus rėmo;
- 3) svarbiausia yra nuo viršutinės šulinio dalies visiškai pašalinti smėlį ar žvyrą. Asfaltas turi visiškai priglusti prie ketaus rėmo;
- 4) ketaus rėmas turi būti įspaustas į karštą asfaltą, kuris privalo būti labai gerai sutankintas po rėmu;
- 5) viršutinė ketaus rėmo plokštuma turi idealiai sutapti su asfalto paviršiumi, ji negali būti nei iškilusi, nei įdubusi;
- 6) kelio paviršių galima voluoti kartu su ketaus rėmu;
- 7) reikia laikytis tokių atsargumo priemonių, kad žvyras, smėlis ar asfaltas įrengimo metu nepatektų į šulinio vidų;
- 8) sumontavus šulinį, teleskopas (teleskopo ilgis – 1m) turi būti ne mažiau kaip 30 cm įleistas į šulinio stovą ir ne mažiau kaip 50 cm ištrauktas iš šulinio stovo.

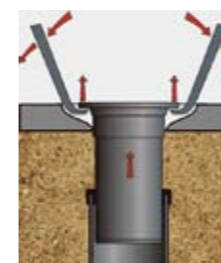
Visų tipų šuliniai montuojami analogiškai. Tikrai reikia parinkti šulinio dugną, kuris gali būti su prabėga arba be jos, bei įrengti atitinkamas įėjimo ir išėjimo angas.

## Kelio dangos renovacija

Ekspluatuojant kelius, būtina juos remontuoti arba visiškai keisti paviršių, o tai dažnai susiję su grindinio lygio pakėlimu. Neretai pasitaiko, kad projektuojant kanalizaciją neturime informacijos apie vietovės ordinautas arba jos keičiasi darbų atlikimo metu. Panašios situacijos apsunkina šulinių montavimą arba priverčia darbų atlikėją juos pertvarkyti. Pipelife gamybos šuliniai, panaudojus ilgą teleskopą (1 m), gali būti ne kartą pakeliami, reguliuojami ir pritaikomi prie besikeičiančios teritorijos (kelio) lygio. Tokiais atvejais būtina tik atpjauti reikiamo ilgio šulinio stovą ir jame palikti reikiamo ilgio teleskopo atkarpą (apie 30-40 cm) bei numatyti ~ 20 cm teleskopo ilgio jo stabilizacijai. Jeigu reikia reguliuoti (pakelti) ketaus rėmą, tai pašalinamas grunto sluoksnis, laikantis rėmą paviršiuje, ir jį keliant teleskopas ištraukiamas iki reikiamo lygio.



### Teleskopo su ketaus rėmu reguliavimas



## PRO800 ir PRO1000 šulinių montavimas

Šie šuliniai į objektą atvežami atskiromis dalimis arba klientui pageidaujant pristatomi jau surinkti. Atskiras šulinio sudedamąsias dalis galima sumontuoti rankomis arba pasitelkus technikos pagalbą. Jungiant šulinio žiedus būtina sutepti sandarinimo žiedą specialiu tepalu.

1. Šulinys statomas ant paruošto, tvirto pagrindo.



2. Prijungiame nuotekų vamzdžius ir patikriname pastatymo padėtį gulsčiu.



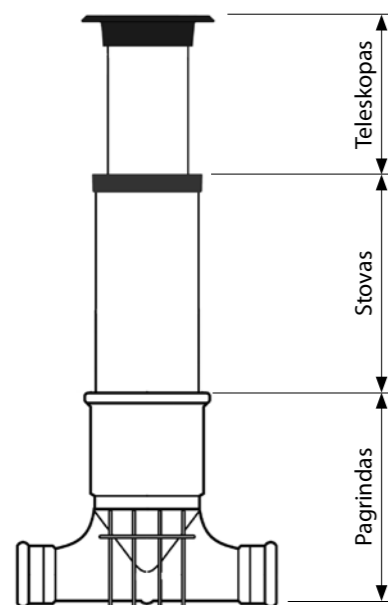
3. Šulinys užpilamas gruntu ir sutankinamas sluoksniais kas 30 cm.



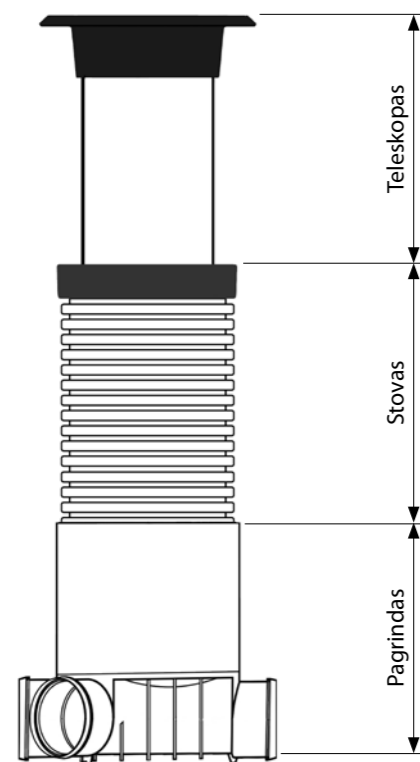
4. Kai šulinys užbertas gruntu ir atlikti tankinimo aplink šulinį darbai, montuojamas teleskopas su ketine ar betonine dalimi bei dangčiu. Dangtis sutapdinamas su kelio paviršiumi.



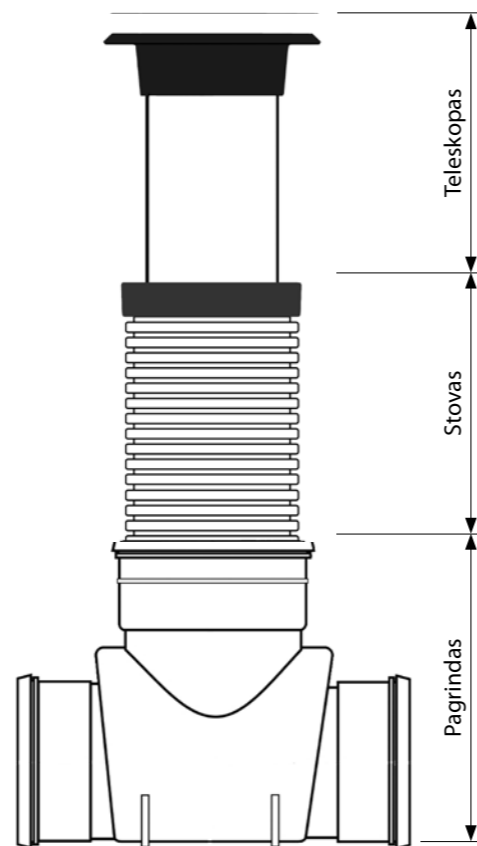
Šulinių katalogas



**PRO200**  
šulinys tiesia prabėga

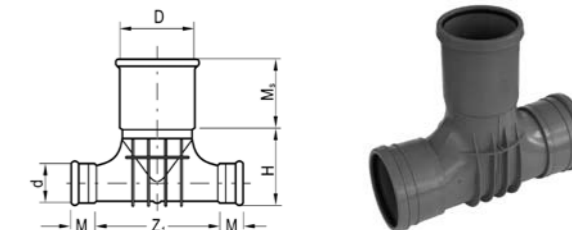


**PRO400**  
šulinys su atšakomis



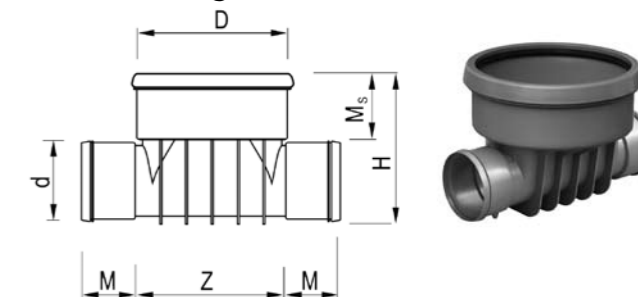
**PRO400**  
šulinys su tiesia prabėga

**Patikrinimo šulinys PRO200 su tiesia prabėga**  
lygiam šulinio stovui D 200



Pavadinimas	d	D	M	Ms	Z <sub>1</sub>	H	Svoris kg
PRO200 0° / 180°	110	200	68	208	361	167	2.09
PRO200 0° / 180°	160	200	82	208	512	230	3.90
PRO200 0° / 180°	200	200	130	208	386	209	5.30

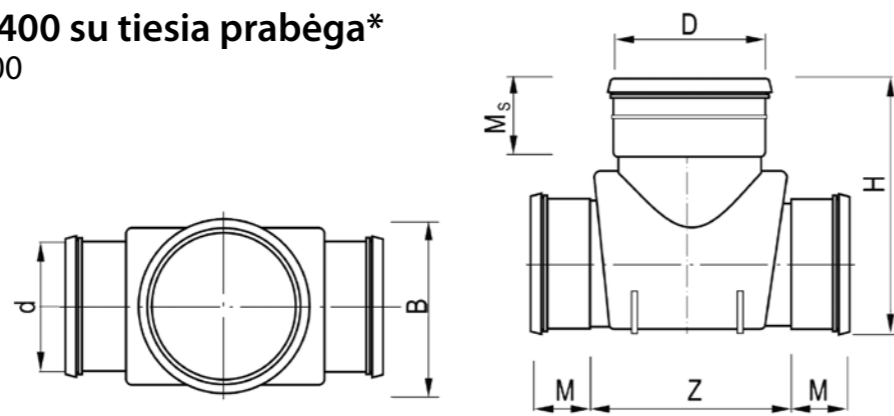
**Patikrinimo šulinys PRO400 su tiesia prabėga\***  
gofrotam šulinio stovui D 400



Pavadinimas	d	D	H	B	Z	M	Ms	Svoris kg
PRO400 0° / 180°	110	400	375	460	400	97	157	4.75
PRO400 0° / 180°	160	400	375	460	400	97	157	4.90
PRO400 0° / 180°	200	400	415	460	400	112	157	5.40

\* Pagrindo atšakos skirtos *Pragma* vamzdžiams, lygiasieniems vamzdžiams naudoti fiksacinį žiedą.

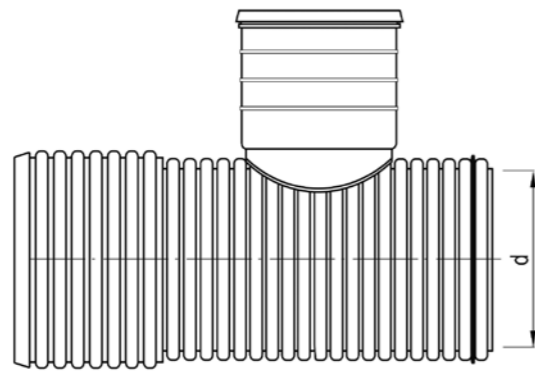
**Patikrinimo šulinys PRO400 su tiesia prabėga\***  
gofruotam šulinio stovui D 400



Pavadinimas	d	D	H	B	Z	M	Ms	Svoris kg
PRO400 0° / 180°	250	400	785	460	585	130	310	14.70
PRO400 0° / 180°	315	400	790	460	545	138	310	14.93
PRO400 0° / 180°	400	400	800	460	509	150	310	16.01

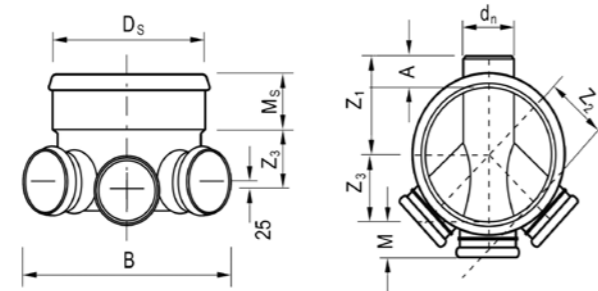
\* Pagrindo atšakos skirtos *Pragma* vamzdžiams, lygiasieniams vamzdžiams naudoti fiksacinį žiedą.

**Patikrinimo šulinys PRO400 su tiesia prabėga**  
*Pragma* tipo vamzdžiams; gofruotam šulinio stovui D400



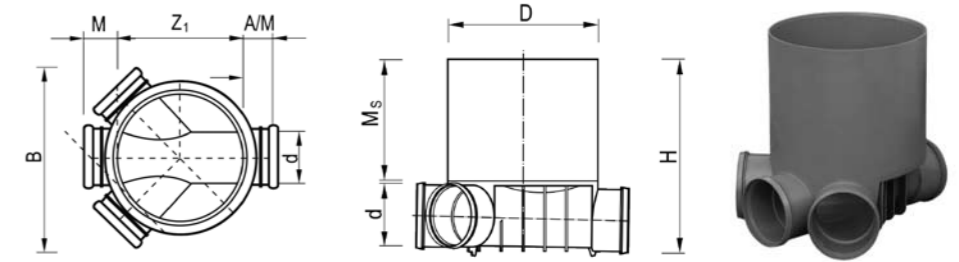
Pavadinimas	d	D	H	B	Z	M	Ms	Svoris kg
PRO400 0° / 180°	500	400	912	552	955	190	310	23.23
PRO400 0° / 180°	630	400	1050	695	646	235	310	37.10

**Patikrinimo šulinys PRO400 su atšakomis**  
lygiasieniams vamzdžiams; gofruotam šulinio stovui D 400



Pavadinimas	dn	Ds	M	Ms	B	A	Z1	Z2	Z3	Svoris kg
PRO400 0°/135°/180°/225°	110	400	67	150	450	66	260	187	143	4.97
PRO400 0°/135°/180°/225°	160	400	107	150	560	87	268	200	168	6.29
PRO400 0°/135°/180°/225°	200	400	123	150	660	101	233	249	188	7.46

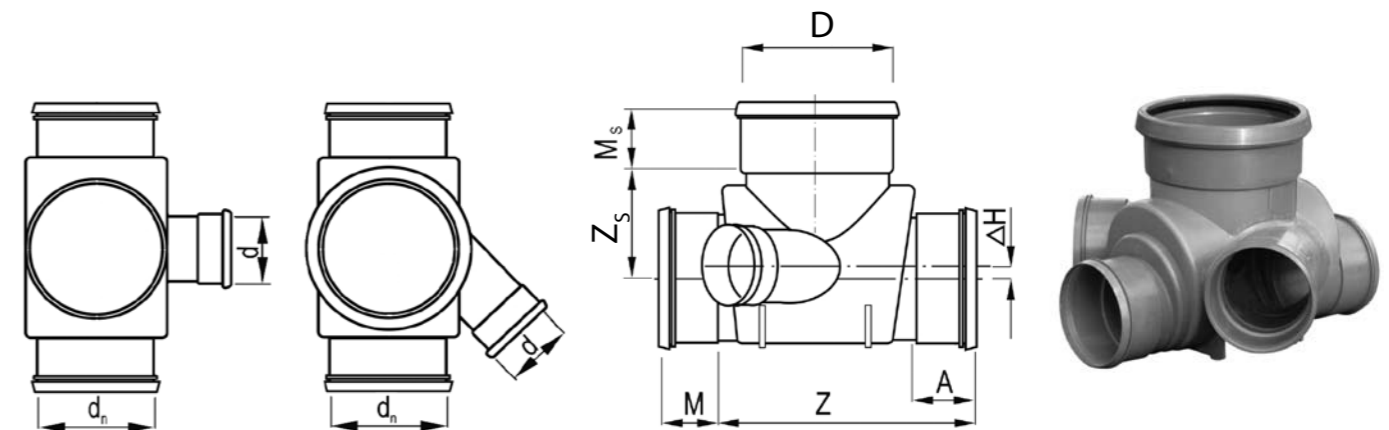
**Patikrinimo šulinys PRO400 su atšakomis\***  
gofruotam šulinio stovui D400



Pavadinimas	d	D	M	Ms	B	A/M	Z1	H	Svoris kg
PRO400 0°/135°/180°/225°	160	400	100	325	550	100	268	536	5.20
PRO400 0°/135°/180°/225°	200	400	116	328	670	116	233	580	5.98
PRO400 0°/135°/180°/225°	250	400	130	310	1000	135	585	785	7.22

\* Pagrindo atšakos skirtos *Pragma* vamzdžiams, lygiasieniams vamzdžiams naudoti fiksacinį žiedą.

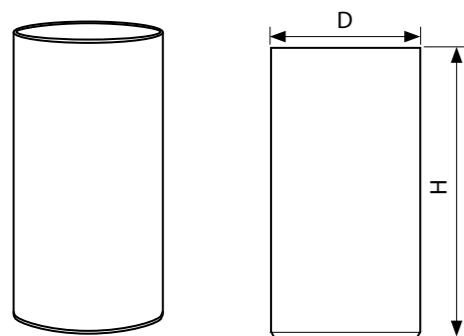
**Patikrinimo šulinys PRO400 su papildomomis atšakomis\***  
gofruotam šulinio stovui D400



Pavadinimas	dn	d	M	Ms	Z	A	Zs	ΔH
PRO400 0°/180°	250	110	130	310	720	135	328	75
PRO400 0°/180°	250	160	130	310	720	135	328	75
PRO400 0°/180°	250	200	130	310	720	135	328	75
PRO400 0°/180°	250	250	130	310	720	135	328	75
PRO400 0°/180°	315	110	138	310	702	155	298	43
PRO400 0°/180°	315	160	138	310	702	155	298	43
PRO400 0°/180°	315	200	138	310	702	155	298	43
PRO400 0°/180°	315	250	138	310	702	155	298	43
PRO400 0°/180°	315	315	138	310	702	155	298	43
PRO400 0°/180°	400	110	150	310	680	176	258	0
PRO400 0°/180°	400	160	150	310	680	176	258	0
PRO400 0°/180°	400	200	150	310	680	176	258	0
PRO400 0°/180°	400	250	150	310	680	176	258	0
PRO400 0°/180°	400	315	150	310	680	176	258	0

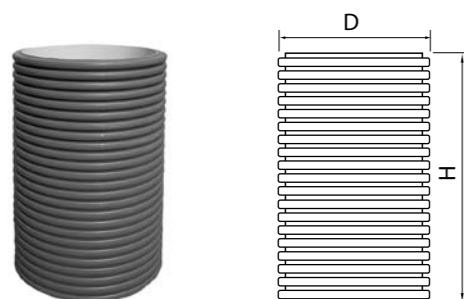
\* Pagrindo atšakos skirtos *Pragma* vamzdžiams, lygiasieniams vamzdžiams naudoti fiksacinį žiedą. Papildomos atšakos prie pagrindo, pagal atskirą užsakymą, gali būti privirintos įvairiais kampais.

PRO200 lygiasienis šulinio stovas



Pavadinimas	D	H	Svoris kg
PRO200 stovas	200	1000	4.50
PRO200 stovas	200	2000	9.00
PRO200 stovas	200	6000	27.00

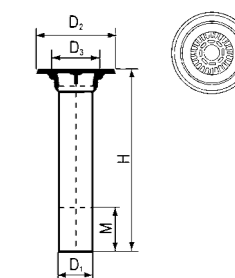
PRO400 gofruotas šulinio stovas



Pavadinimas	D	H	Svoris kg
PRO400 stovas	400	1000	8.84
PRO400 stovas	400	2000	17.68
PRO400 stovas	400	6000	53.04

PRO200 teleskopas

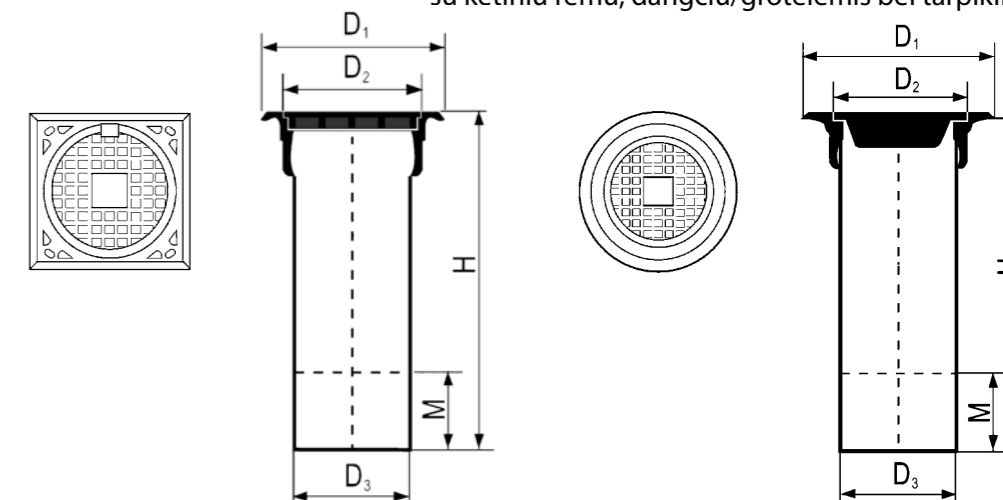
su ketiniu rėmu, dangčiu/grotelėmis bei tarpikliu



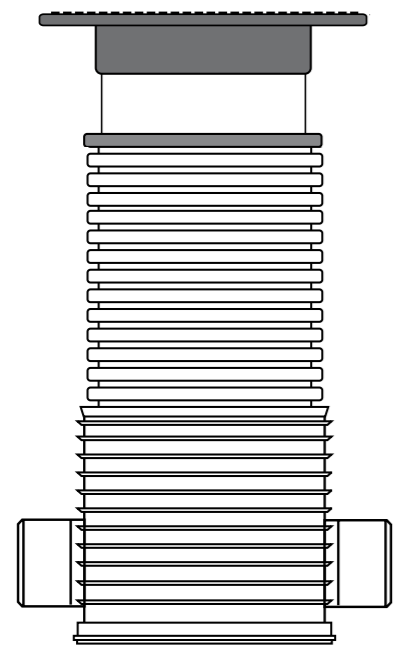
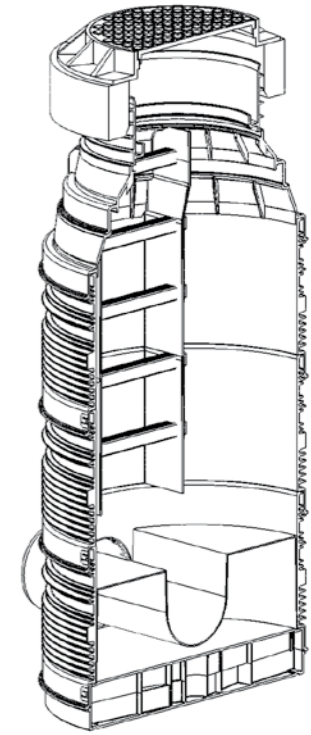
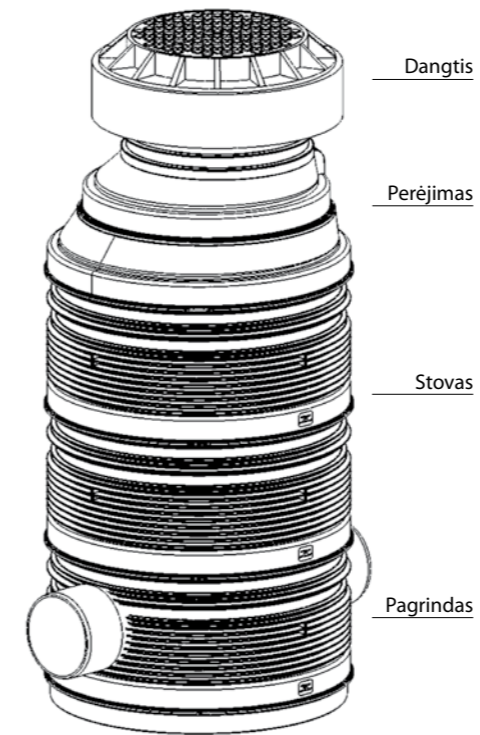
Pavadinimas	D <sub>2</sub>	D <sub>3</sub>	H <sub>1</sub>	D <sub>1</sub>	H	M	Svoris kg
Teleskopas 40T apkrovai	375	210	120	160	1000	200	18,50

PRO400 teleskopas

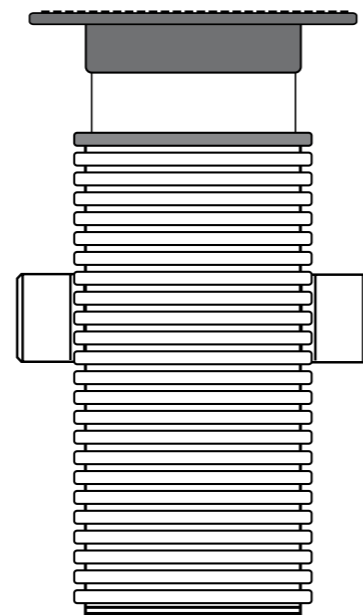
su ketiniu rėmu, dangčiu/grotelėmis bei tarpikliu



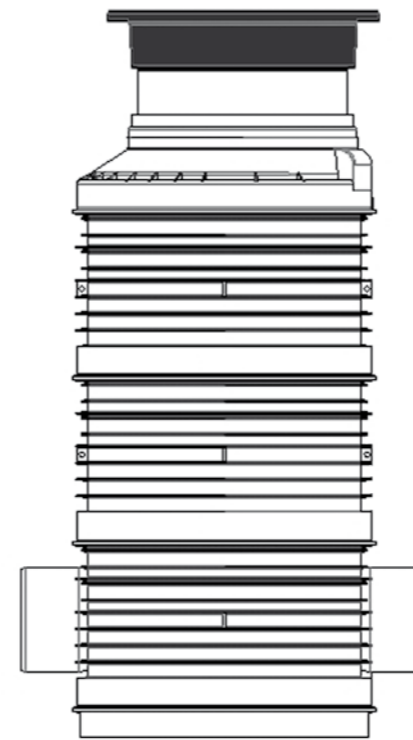
Pavadinimas	D <sub>1</sub>	D <sub>2</sub>	D <sub>3</sub>	H	M	Svoris kg
Teleskopas 40T apkrovai	490	300	315	1000	200	49,80



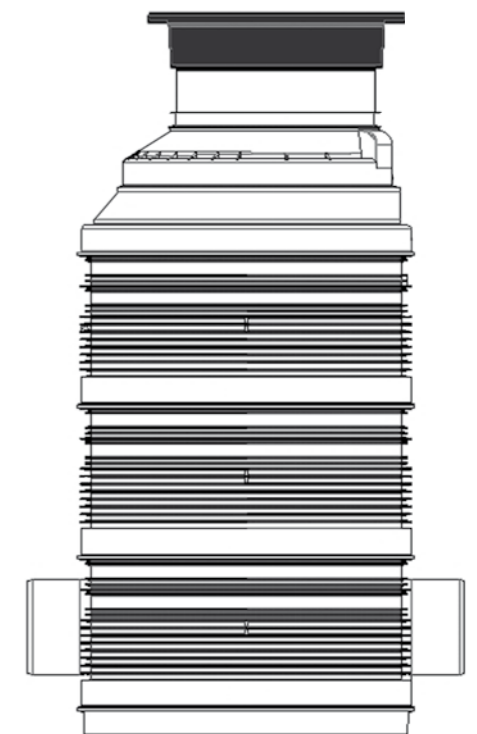
PRO630 su tiesia prabėga



PRO630 su nusėdintuvu

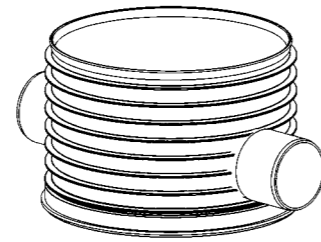
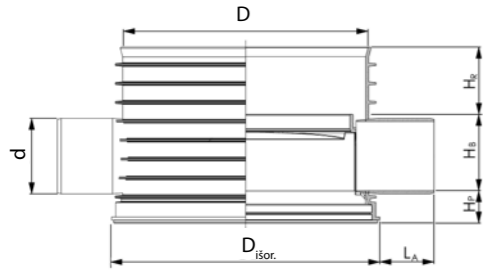


šulinys PRO800



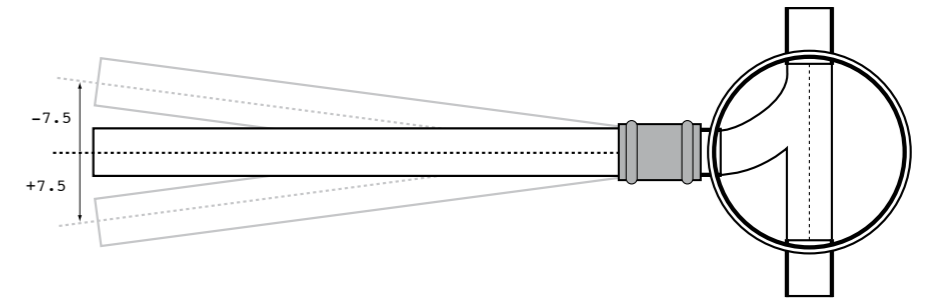
šulinys PRO1000

PRO630 pagrindas



Pavadinimas	aukštis	d					H <sub>R</sub>	D <sub>isor.</sub>	D	d					d					Maks. svoris kg	
		160	200	250	315	400				160	200	250	315	400	160	200	250	315	400		
Pagrindas	468 mm	205	205	-	-	-	180	712	637	L <sub>A</sub>	L <sub>A</sub>	L <sub>A</sub>	L <sub>A</sub>	L <sub>A</sub>	H <sub>P</sub>	H <sub>P</sub>	H <sub>P</sub>	H <sub>P</sub>	H <sub>P</sub>	23.00	
Pagrindas	668 mm	405	405	400	400	-				L <sub>A</sub>	L <sub>A</sub>	L <sub>A</sub>	L <sub>A</sub>	L <sub>A</sub>	H <sub>P</sub>	H <sub>P</sub>	H <sub>P</sub>	H <sub>P</sub>	H <sub>P</sub>		30.30
Pagrindas	813 mm	545	545	540	540	540				130	135	159	164	169	83	83	88	88	88		36.50
Pagrindas	1013 mm	745	745	740	740	740															39.75

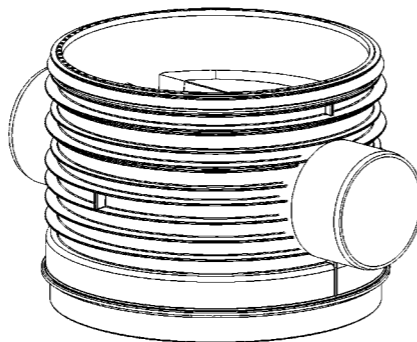
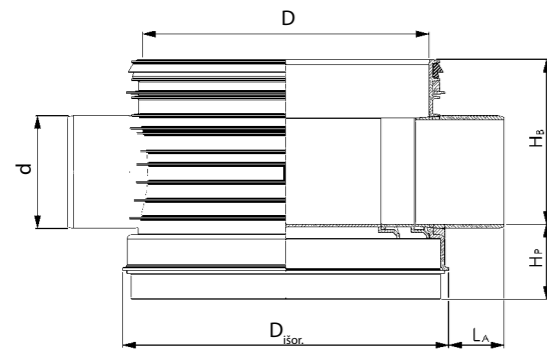
7.5° reguliuojama dviguba mova lygiasieniams vamzdžiams



Pavadinimas	Dydis mm
Reguliuojama ±7.5° dviguba mova iš PVC	160
Reguliuojama ±7.5° dviguba mova iš PVC	200
Reguliuojama ±7.5° dviguba mova iš PVC	250
Reguliuojama ±7.5° dviguba mova iš PVC	315
Reguliuojama ±7.5° dviguba mova iš PVC	400



PRO800 pagrindas

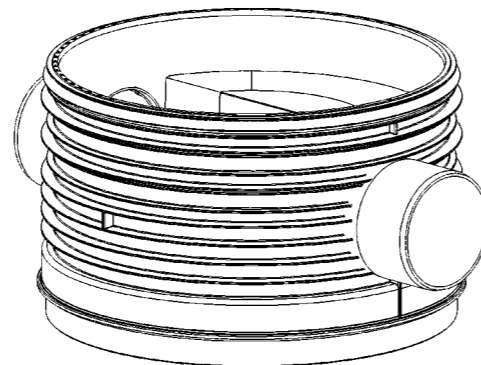
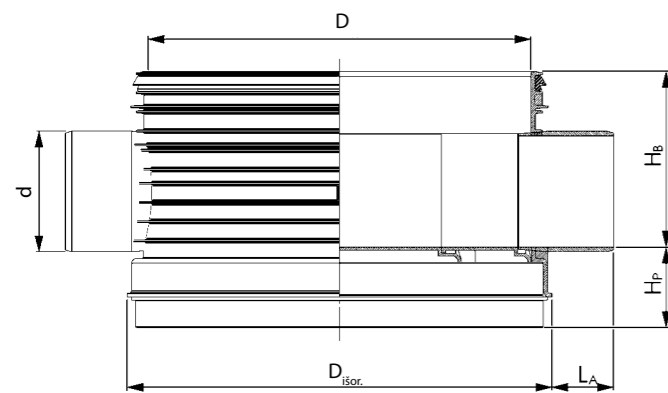


Standartinė dviguba mova lygiasieniams vamzdžiams

Pavadinimas	Dydis mm
Dviguba mova iš PVC	160
Dviguba mova iš PVC	200
Dviguba mova iš PVC	250
Dviguba mova iš PVC	315
Dviguba mova iš PVC	400



PRO1000 pagrindas



Dviguba mova Pragma PP vamzdžiams

Pavadinimas	Dydis mm
Pragma PP dviguba mova	160
Pragma PP dviguba mova	200
Pragma PP dviguba mova	250
Pragma PP dviguba mova	315
Pragma PP dviguba mova	400

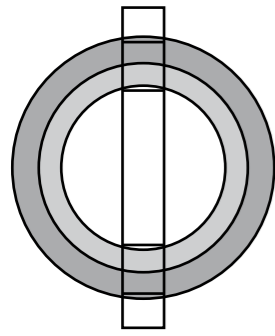


Fiksacinis sandarinimo žiedas

Pavadinimas	Dydis mm
Fiksacinis žiedas	160
Fiksacinis žiedas	200
Fiksacinis žiedas	250
Fiksacinis žiedas	315
Fiksacinis žiedas	400

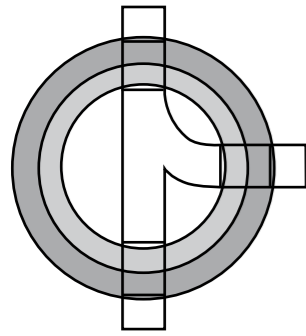


Pavadinimas	D	D <sub>isor.</sub>	L <sub>A</sub>	d					d					d					Maks. svoris kg
				160	200	250	315	400	160	200	250	315	400	160	200	250	315	400	
PRO800 pagrindas	800	910	L <sub>A</sub>	117	122	149	158	176	H <sub>P</sub>	H <sub>P</sub>	H <sub>P</sub>	H <sub>P</sub>	H <sub>P</sub>	H <sub>B</sub>	H <sub>B</sub>	H <sub>B</sub>	H <sub>B</sub>	H <sub>B</sub>	50.80
PRO1000 pagrindas	1000	1110		111	125	153	164	186	205	205	210	210	215	465	465	460	460	455	72.40



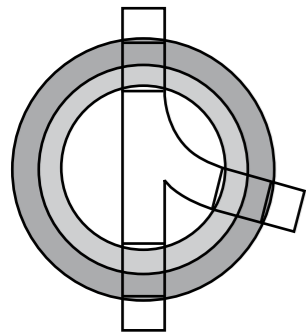
Pagrindas ST\* / 0° / 180°

Jungčių skersmuo mm	Kodas PRO630	Kodas PRO800	Kodas PRO1000
160	616000000	816000000	116000000
200	620000000	820000000	120000000



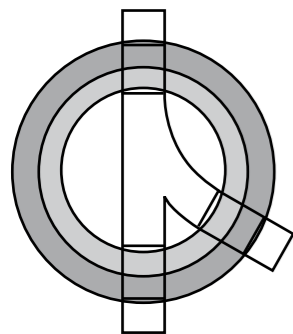
Pagrindas ST / 0° / 90° / 180°

Jungčių skersmuo mm	Kodas PRO630	Kodas PRO800	Kodas PRO1000
160	616090000	816090000	116090000
200	620090000	820090000	120090000



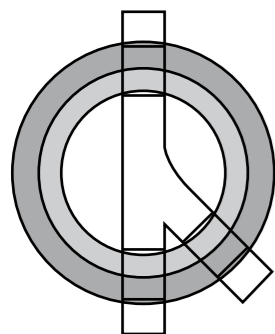
Pagrindas ST / 0° / 105° / 180°

Jungčių skersmuo mm	Kodas PRO630	Kodas PRO800	Kodas PRO1000
160	616105000	816105000	116105000
200	620105000	820105000	120105000



Pagrindas ST / 0° / 120° / 180°

Jungčių skersmuo mm	Kodas PRO630	Kodas PRO800	Kodas PRO1000
160	616120000	816120000	116120000
200	620120000	820120000	120120000



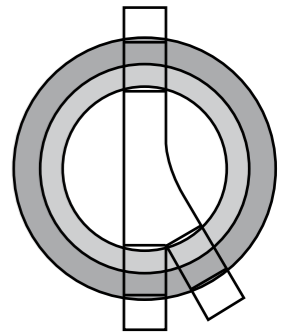
Pagrindas ST / 0° / 135° / 180°

Jungčių skersmuo mm	Kodas PRO630	Kodas PRO800	Kodas PRO1000
160	616135000	816135000	116135000
200	620135000	820135000	120135000

\* šulinio pagrindo visos atšakos yra lygiais galais.

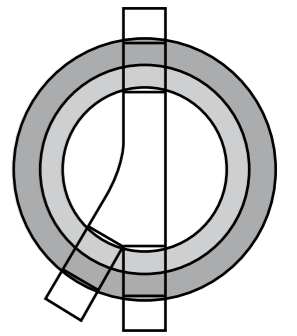
Pagrindas ST / 0° / 150° / 180°

Jungčių skersmuo mm	Kodas PRO630	Kodas PRO800	Kodas PRO1000
160	616150000	816150000	116150000
200	620150000	820150000	120150000



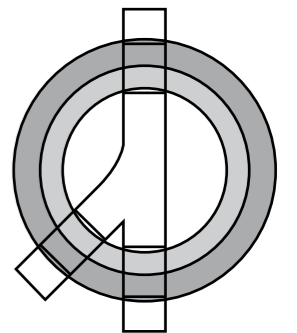
Pagrindas ST / 0° / 210° / 180°

Jungčių skersmuo mm	Kodas PRO630	Kodas PRO800	Kodas PRO1000
160	616000210	816000210	116000210
200	620000210	820000210	120000210



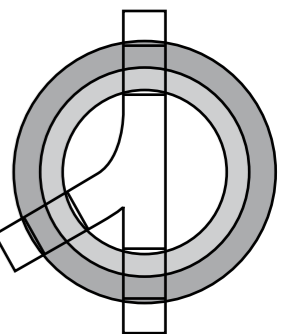
Pagrindas ST / 0° / 180° / 225°

Jungčių skersmuo mm	Kodas PRO630	Kodas PRO800	Kodas PRO1000
160	616000225	816000225	116000225
200	620000225	820000225	120000225



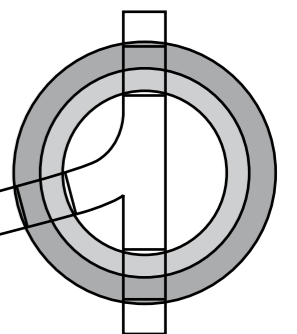
Pagrindas ST / 0° / 180° / 240°

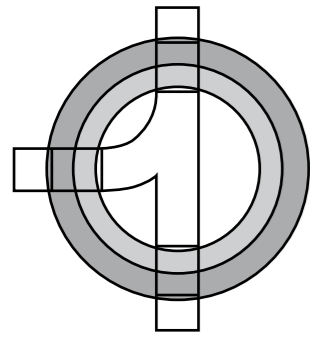
Jungčių skersmuo mm	Kodas PRO630	Kodas PRO800	Kodas PRO1000
160	616000240	816000240	116000240
200	620000240	820000240	120000240



Pagrindas ST / 0° / 180° / 255°

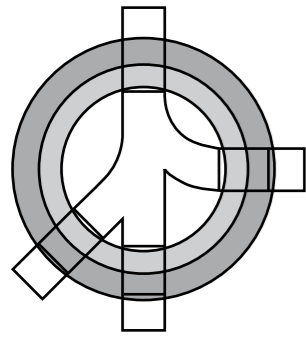
Jungčių skersmuo mm	Kodas PRO630	Kodas PRO800	Kodas PRO1000
160	616000255	816000255	116000255
200	620000255	820000255	120000255





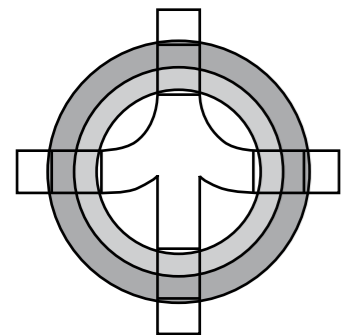
Pagrindas ST / 0° / 180° / 270°

Jungčių skersmuo mm	Kodas PRO630	Kodas PRO800	Kodas PRO1000
160	616000270	816000270	116000270
200	620000270	820000270	120000270



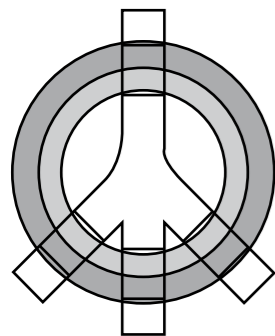
Pagrindas ST / 0° / 90° / 180° / 225°

Jungčių skersmuo mm	Kodas PRO630	Kodas PRO800	Kodas PRO1000
160	616090225	816090225	116090225
200	620090225	820090225	120090225



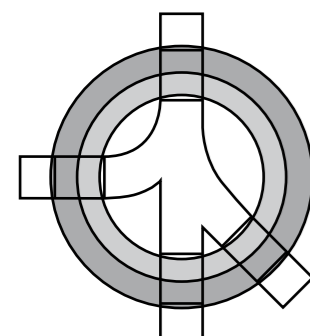
Pagrindas ST / 0° / 90° / 180° / 270°

Jungčių skersmuo mm	Kodas PRO630	Kodas PRO800	Kodas PRO1000
160	616090270	816090270	116090270
200	620090270	820090270	120090270



Pagrindas ST / 0° / 135° / 180° / 225°

Jungčių skersmuo mm	Kodas PRO630	Kodas PRO800	Kodas PRO1000
160	616135225	816135225	116135225
200	620135225	820135225	120135225

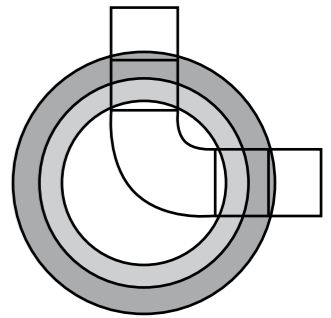


Pagrindas ST / 0° / 135° / 180° / 270°

Jungčių skersmuo mm	Kodas PRO630	Kodas PRO800	Kodas PRO1000
160	616135270	816135270	116135270
200	620135270	820135270	120135270

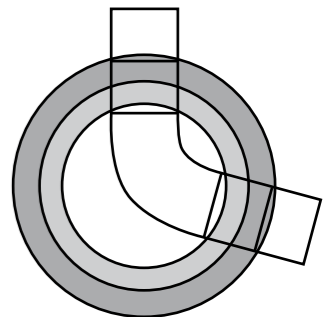
Pagrindas ML\* / 0° / 90°

Jungčių skersmuo mm	Kodas PRO630	Kodas PRO800	Kodas PRO1000
250	625000090	825000090	125000090
315	631000090	831000090	131000090
400		840000090	140000090



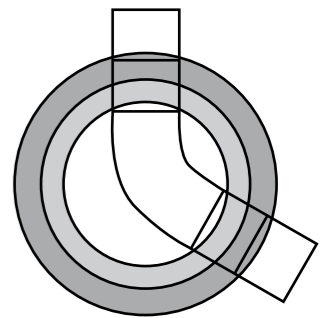
Pagrindas ML / 0° / 105°

Jungčių skersmuo mm	Kodas PRO630	Kodas PRO800	Kodas PRO1000
250	625000105	825000105	125000105
315	631000105	831000105	131000105
400		840000105	140000105



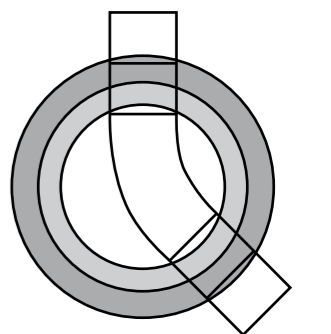
Pagrindas ML / 0° / 120°

Jungčių skersmuo mm	Kodas PRO630	Kodas PRO800	Kodas PRO1000
250	625000120	825000120	125000120
315	631000120	831000120	131000120
400		840000120	140000120



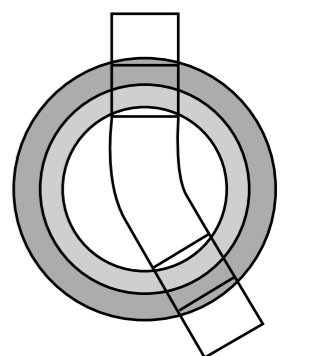
Pagrindas ML / 0° / 135°

Jungčių skersmuo mm	Kodas PRO630	Kodas PRO800	Kodas PRO1000
250	625000135	825000135	125000135
315	631000135	831000135	131000135
400	640000135	840000135	140000135
500			150000135
630			163000135

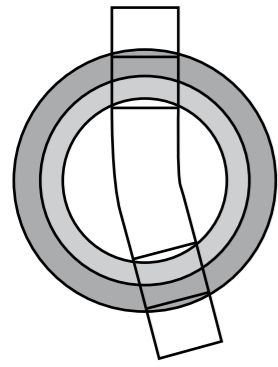


Pagrindas ML / 0° / 150°

Jungčių skersmuo mm	Kodas PRO630	Kodas PRO800	Kodas PRO1000
250	625000150	825000150	125000150
315	631000150	831000150	131000150
400	640000150	840000150	140000150

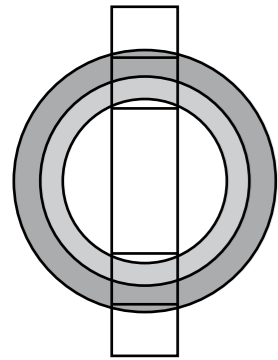


\* ML šulinio pagrindo visos atšakos yra movinės.



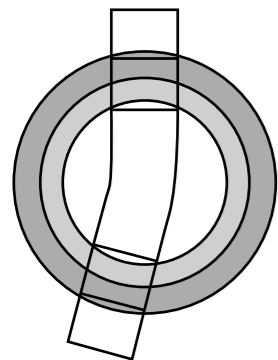
Pagrindas ML / 0° / 165°

Jungčių skersmuo mm	Kodas PRO630	Kodas PRO800	Kodas PRO1000
250	625000165	825000165	125000165
315	631000165	831000165	131000165
400	640000165	840000165	140000165



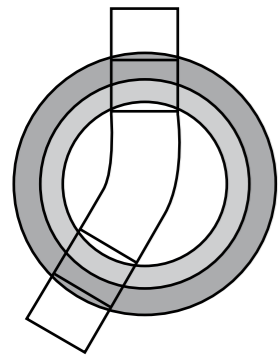
Pagrindas ML / 0° / 180°

Jungčių skersmuo mm	Kodas PRO630	Kodas PRO800	Kodas PRO1000
250	625000180	825000180	125000180
315	631000180	831000180	131000180
400	640000180	840000180	140000180
500			150000180
630			163000180



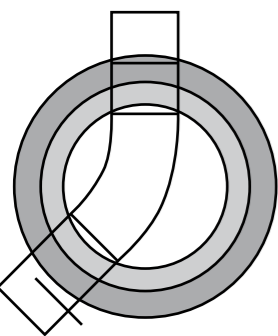
Pagrindas ML / 0° / 195°

Jungčių skersmuo mm	Kodas PRO630	Kodas PRO800	Kodas PRO1000
250	625000165	825000165	125000165
315	631000165	831000165	131000165
400	640000165	840000165	140000165



Pagrindas ML / 0° / 210°

Jungčių skersmuo mm	Kodas PRO630	Kodas PRO800	Kodas PRO1000
250	625000150	825000150	125000150
315	631000150	831000150	131000150
400	640000150	840000150	140000150

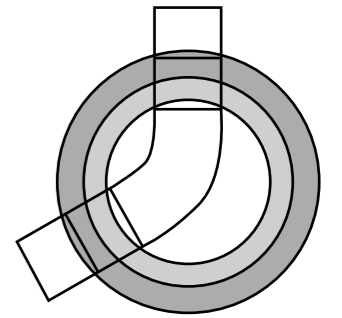


Pagrindas ML / 0° / 225°

Jungčių skersmuo mm	Kodas PRO630	Kodas PRO800	Kodas PRO1000
250	625000135	825000135	125000135
315	631000135	831000135	131000135
400	640000135	840000135	140000135
500			150000135
630			163000135

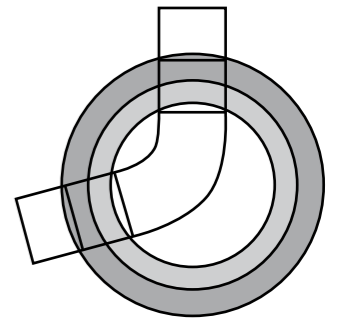
Pagrindas ML / 0° / 240°

Jungčių skersmuo mm	Kodas PRO630	Kodas PRO800	Kodas PRO1000
250	625000120	825000120	125000120
315	631000120	831000120	131000120
400		840000120	140000120



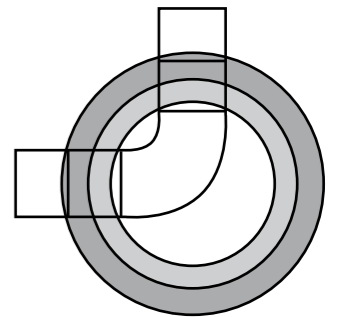
Pagrindas ML / 0° / 255°

Jungčių skersmuo mm	Kodas PRO630	Kodas PRO800	Kodas PRO1000
250	625000090	825000090	125000090
315	631000105	831000105	131000105
400		840000105	140000105



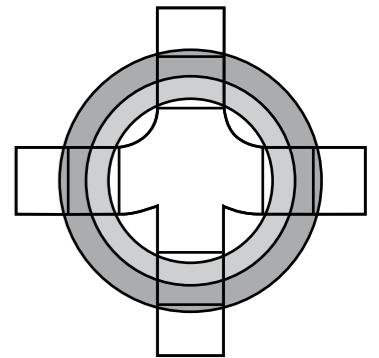
Pagrindas ML / 0° / 270°

Jungčių skersmuo mm	Kodas PRO630	Kodas PRO800	Kodas PRO1000
250	625000090	825000090	125000090
315	631000090	831000090	131000090
400		840000090	140000090



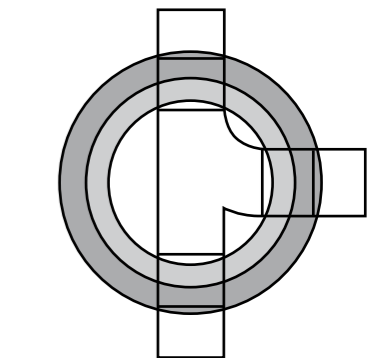
Pagrindas ML / 0° / 90° / 180° / 270°

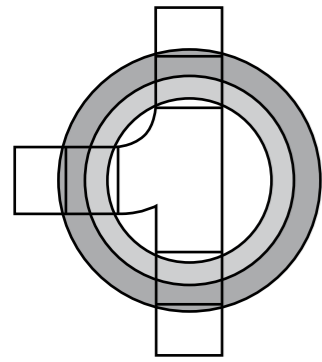
Jungčių skersmuo mm	Kodas PRO630	Kodas PRO800	Kodas PRO1000
250	625091827	825091827	125091827
315	631091827	831091827	131091827
400		840091827	140091827



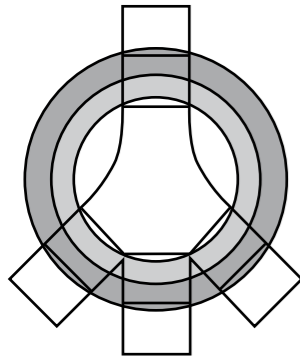
Pagrindas ML / 0° / 90° / 180°

Jungčių skersmuo mm	Kodas PRO630	Kodas PRO800	Kodas PRO1000
250	625091800	825091800	125091800
315	631091800	831091800	131091800
400		840091800	140091800

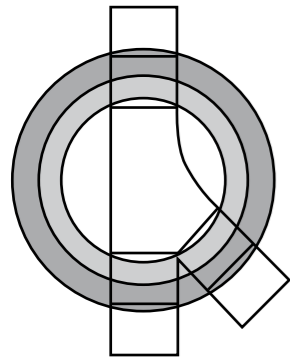




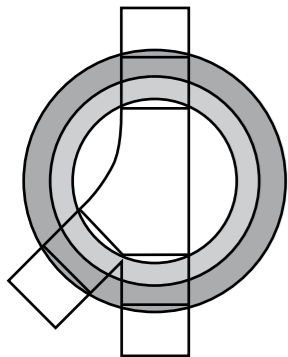
Pagrindas ML / 0° / 180° / 270°			
Jungčių skersmuo mm	Kodas PRO630	Kodas PRO800	Kodas PRO1000
250	625001827	825001827	125001827
315	631001827	831001827	131001827
400		840001827	140001827



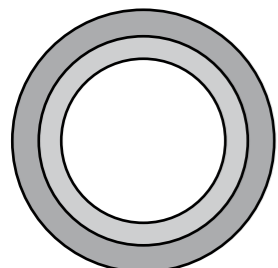
Pagrindas ML / 0° / 135° / 180° / 225°			
Jungčių skersmuo mm	Kodas PRO630	Kodas PRO800	Kodas PRO1000
250	625131822	825131822	125131822
315		831131822	131131822



Pagrindas ML / 0° / 135° / 180°			
Jungčių skersmuo mm	Kodas PRO630	Kodas PRO800	Kodas PRO1000
250	625131800	825131800	125131800
315		831131800	131131800

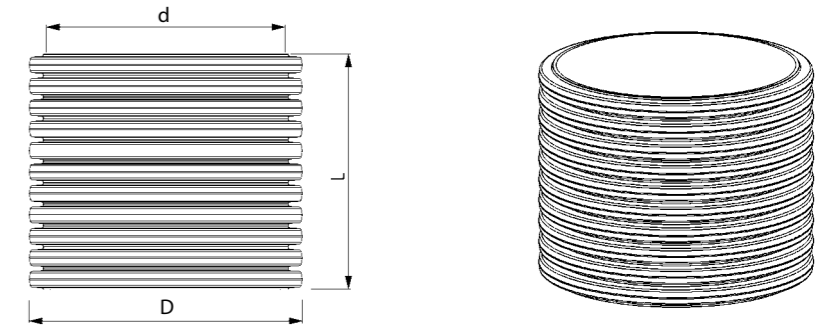


Pagrindas ML / 0° / 180° / 225°			
Jungčių skersmuo mm	Kodas PRO630	Kodas PRO800	Kodas PRO1000
250	625001822	825001822	125001822
315		831001822	131001822



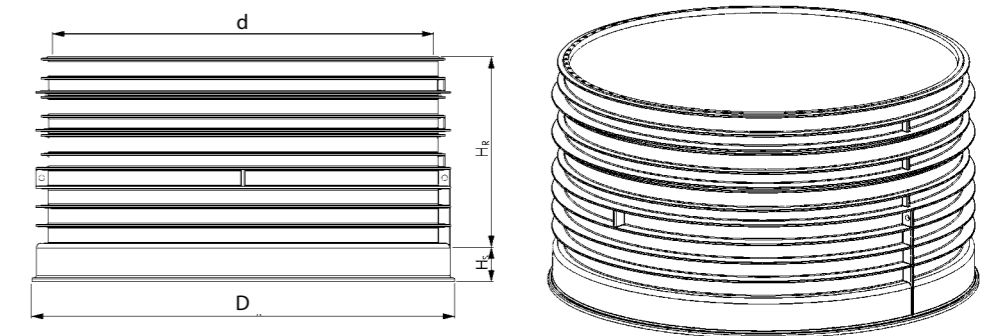
Sėsdintuvo pagrindas			
Pavadinimas	Kodas PRO630	Kodas PRO800	Kodas PRO1000
PRO pagrindas	600000000	800000000	100000000
PRO630 stovo kamštis	600000550		

PRO630 šulinio stovas ir sandarinimo žiedas



Pavadinimas	d	D	L= 500	L= 1000	L= 1500	L= 2000	L= 3000	L= 4000	L= 5000	L= 6000
Šulinio stovas PP	550	630	6R6300500	6R6301000	6R6301500	6R6302000	6R6303000	6R6304000	6R6305000	6R6306000
Šulinio stovas PP	Svoris kg		8.85	17.70	26.35	35.40	53.10	70.80	88.50	106.20
Sandarinimo žiedas 630	600	640	6DWRS0630							

PRO800/1000 šulinio stovo sudėtinė dalis ir sandarinimo žiedas



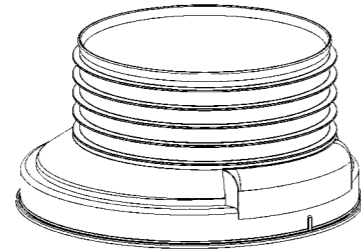
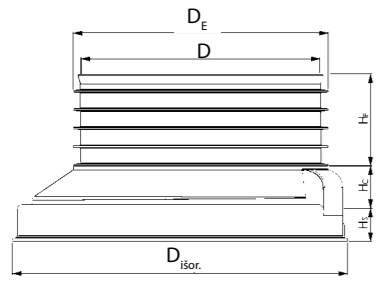
Pavadinimas	Kodas	d	D	H <sub>R</sub>	H <sub>S</sub>	Laiptukai	Svoris kg
Stovas 800 su laiptais	8RR800500	800	910	500	90	taip	19.50
Stovas 1000 su laiptais	1RR100500	1000	1110	500	90	taip	26.30
Stovas 800 su laiptais	8RR801000	800	910	1000	90	taip	34.40
Stovas 1000 su laiptais	1RR101000	1000	1110	1000	90	taip	47.50
Stovas 800	8RB800500	800	910	500	90	ne	18.50
Stovas 1000	1RB100500	1000	1110	500	90	ne	25.30
Stovas 800	8RS045800						
Stovas 1000	1RS045100						

Stovo šoninis prisijungimas

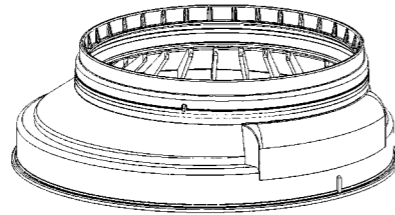
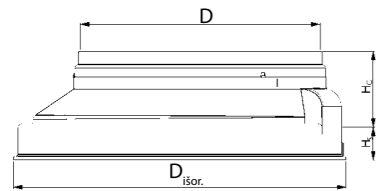


Pavadinimas	Kodas	D	L	d	Pragma perėjimas	Pjūklas
Tarpiklis (guminis)	6RCIRA110	125	65	110	6PSSAC110	6CDCIC110
Tarpiklis (guminis)	6RCIRA160	177	65	160	6PSSAC160	6CDCIC160
Tarpiklis (guminis)	6RCIRA200	220	65	200	6PSSAC200	6CDCIC200
Tarpiklis (guminis)	6RCIRA250	274	65	250	6PSSAC250	6CDCIC250
Tarpiklis (guminis)	6RCIRA315	345	65	315	6PSSAC315	6CDCIC315

Perėjimas 800 su pritvirtinta įlipimo anga ir sandarinimo žiedu

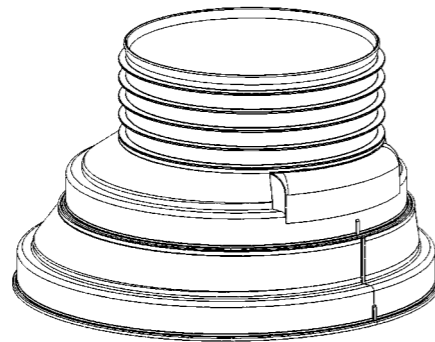
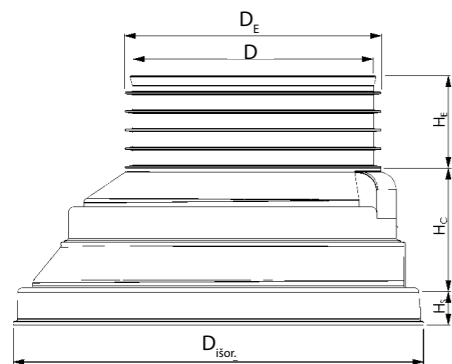


Perėjimas 800 pritaikytas teleskopo montavimui

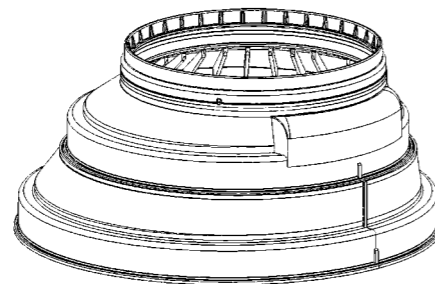
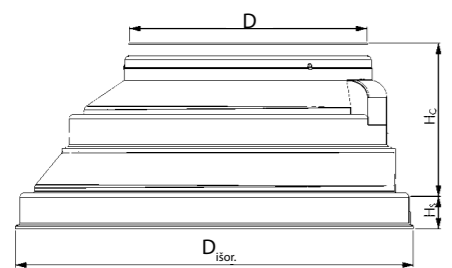


Pavadinimas	Kodas	D <sub>E</sub>	D	H <sub>E</sub>	H <sub>C</sub>	H <sub>S</sub>	D <sub>isor.</sub>	Laiptukai	Svoris kg
Perėjimas 800	8CFE63800	692	637	200	140	90	910	taip	10.70
Perėjimas 800	8CAT63800	—	637	—	210	90	910	ne	7.90

Perėjimas 1000 su pritvirtinta įlipimo anga ir sandarinimo žiedu

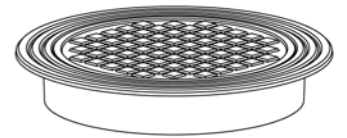
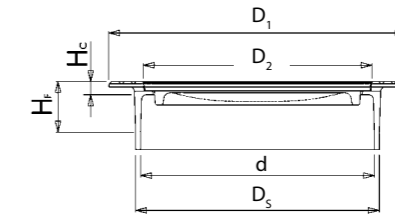


Perėjimas 1000 pritaikytas teleskopo montavimui



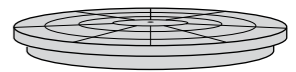
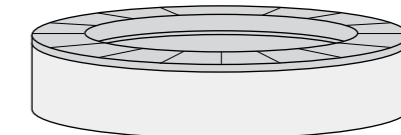
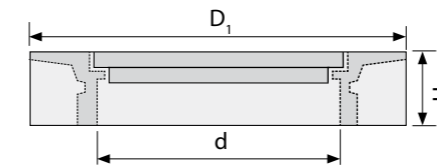
Pavadinimas	Kodas	D <sub>E</sub>	D	H <sub>E</sub>	H <sub>C</sub>	H <sub>S</sub>	D <sub>isor.</sub>	Laiptukai	Svoris kg
Perėjimas 1000	1CFE63100	692	637	200	360	90	1110	taip	19.80
Perėjimas 1000	1CAT63100	—	637	—	430	90	1110	ne	17.00

PRO630/800/1000 ketaus dangčiai/grotelės / EN124 klasė D400 eismo apkrova 40t



Pavadinimas	Kodas	D <sub>1</sub>	D <sub>2</sub>	d	D <sub>3</sub>	H <sub>F</sub>	H <sub>C</sub>	Svoris kg
Ketaus rėmas ir dangtis 500	6TC500720	650	495	511	532	153	47	70.00
Ketaus rėmas ir dangtis 630	1TC630860	860	700	650/630	680	190	70	174.00

PRO630/800/1000 betoniniai žiedai ir dangčiai/grotelės / EN124 klasė B125 eismo apkrova 12.5t



Pavadinimas	Kodas	d	D <sub>1</sub>	H <sub>CR</sub>	Svoris kg
Betoninis žiedas PRO630	6CRA64110	640	1000	200	137.00
Betoninis žiedas PRO800/1000	1CRB70110	700	1000	200	133.00





**UAB „Pipelife Lietuva“**

Dariaus ir Girėno g. 40, LT-02189 Vilnius  
Tel. 8 5 239 50 76, faksas 8 5 230 66 00

Šilutės pl. 103, LT-95112 Klaipėda  
Tel. 8 46 301 288, faksas 8 46 301 289

Šiauliai. Tel./faksas 841 421 592

[www.pipelife.lt](http://www.pipelife.lt); [www.pipelife.com](http://www.pipelife.com)  
El. paštas [office@pipelife.lt](mailto:office@pipelife.lt)